



MBTP

■ GROUPE APICIL

EXPERT-COMPTABLE

La mutuelle **MBTP**
propose des contrats
en **santé et prévoyance**
pour les entreprises du BTP



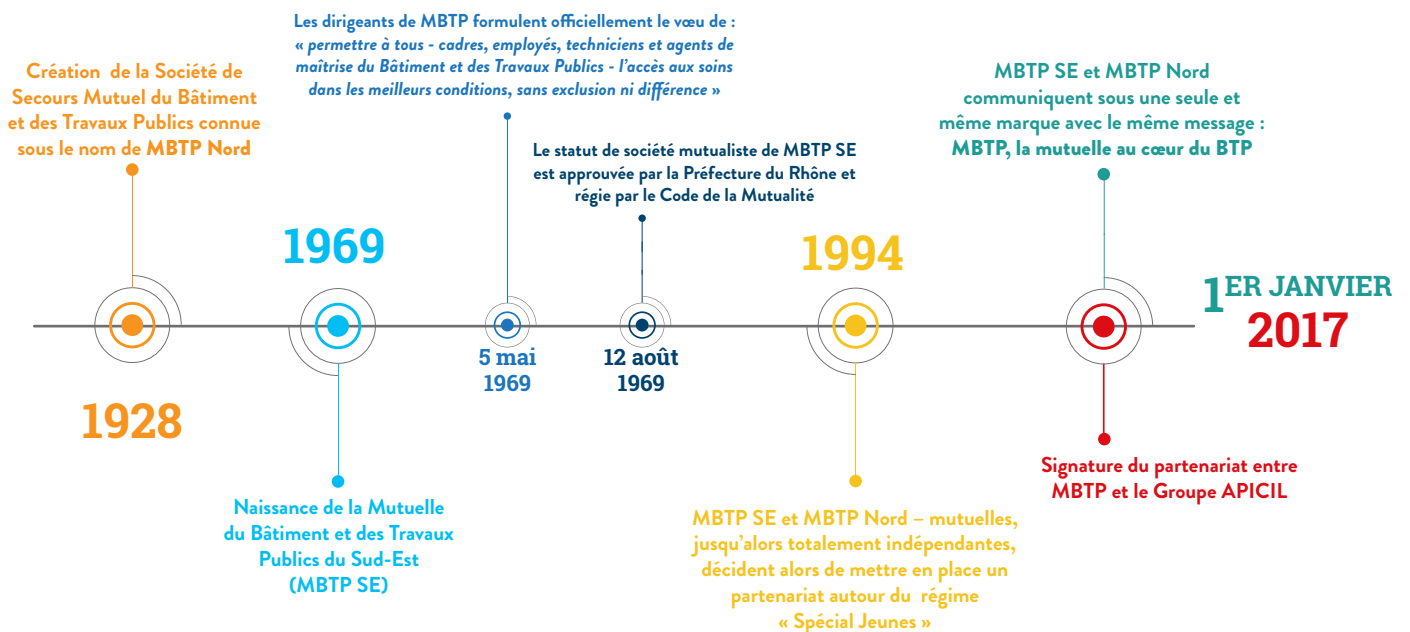
MBTP, la Mutuelle dédiée aux professionnels du Bâtiment et des Travaux Publics



Notre savoir-faire

Une protection sociale au service de la performance économique de vos clients

Reconnues pour leur **expertise** du secteur du **Bâtiment et des Travaux Publics**, les mutuelles **MBTP SE**, née en 1969 à Lyon et **MBTP Nord**, née en 1928 à Wasquehal, se rapprochent et communiquent sous une même marque « **MBTP** » depuis le 1^{er} janvier 2017.



Notre mission est d'accompagner et de conseiller les dirigeants du BTP dans leurs choix en matière de santé, de prévoyance et de prévention des risques.

MBTP propose des contrats adaptés aux besoins des **entreprises**, des **indépendants** et des **salariés** du BTP.

Notre objectif est de mettre à disposition les **meilleures garanties possibles, au tarif le plus juste.**

NOTRE EXPERTISE DANS LE BTP



Notre mutuelle est représentée par des professionnels actifs et retraités du BTP, au service des chefs d'entreprise et des salariés du BTP.

MBTP, PARTENAIRE DU GROUPE APICIL

Le **Groupe APICIL** est le 4^{ème} groupe français de protection sociale.

Ce partenariat permet aux adhérents MBTP de bénéficier d'un **important réseau de partenaires** santé et de nombreux **services**.

LA CERTIFICATION ISO

Depuis plus de 15 ans, **MBTP** est la seule mutuelle entièrement dédiée au secteur du BTP à être certifiée **ISO 9001**.

Depuis 2017, elle est également certifiée **ISO 18295** qui spécifie des exigences pour les centres d'accueil client et vous assure ainsi une grande qualité de service et d'écoute.

Des services qui font la différence

NOS ACTIONS DE PRÉVENTION

La Fondation du BTP, partenaire historique de MBTP, propose des solutions en matière de **prévention des risques inhérents au secteur du BTP** : risque routier, addictions et illettrisme.

NOTRE ACTION SOCIALE

L'**action sociale**, pour venir en aide aux salariés confrontés à d'importantes difficultés sociales et financières via l'attribution d'aides individuelles exceptionnelles et ponctuelles.

ÉCOUTE, ORIENTATION, ASSISTANCE

Grâce à notre partenariat avec le Groupe APICIL, nous mettons à disposition des services et prestations d'assistance **APISERVICES***.

5 BONNES RAISONS DE CHOISIR MBTP

- 1 Une mutuelle à taille humaine créée par et pour les professionnels du BTP**
- 2 Une organisation mutualiste et solidaire à but non lucratif**
- 3 Des administrateurs bénévoles engagés dans la défense des valeurs du secteur**
- 4 Des offres santé et prévoyance sur-mesure adaptées aux besoins de chacun**
- 5 Une qualité de service et d'écoute certifiée par la norme ISO 9001 en 2005 et ISO 18295 en 2017**

NOS VALEURS



ENGAGÉE

Affirmée par sa certification **ISO 18295**, les qualités d'écoute et de service auprès de ses adhérents font partie des engagements de **MBTP**.



DISPONIBLE

Besoin de **réponses rapides et adaptées** ? Nos conseillers vous garantissent un **accompagnement de qualité** !



SOLIDAIRE

MBTP est une organisation **mutualiste**, incarnant des valeurs de **solidarité** au quotidien et œuvrant pour le **bien du plus grand nombre**.

(*) Les prestations d'assistance et l'ensemble des services inclus dans API SERVICES sont proposés par l'intermédiaire de FILLASSISTANCE, le service de téléconsultation est fourni par MEDECIN DIRECT, le service de 2ème avis médical est fourni par 2EME AVIS MEDICAL, le service d'information juridique et de protection juridique est fourni par CIVIS. API SERVICES est inclus dans les contrats santé de la gamme Profil'R.

MBTP EN CHIFFRES⁽¹⁾



MARGE DE SOLVABILITÉ

490 %

solvabilité 2 MBTP SE

669 %

solvabilité 2 MBTP DU NORD

45 M €

COTISATIONS ENCAISSÉES

3 500

CONTRATS COLLECTIFS

65 000

personnes protégées

LE GROUPE APICIL EN CHIFFRES⁽²⁾

203 %

marge de solvabilité 2

2 M

d'assurés principaux

42,6 M €

de résultat net

4^e

GROUPE

de protection sociale français

17 M €

dédiés à l'action sociale

3,2 Mds €

de chiffre d'affaires
en assurance de personnes

MBTP ET LE RÉSEAU DES AGENCES ET BUREAUX DU GROUPE APICIL



Siège MBTP du Nord



Siège
MBTP
SE



Adresse et horaires
d'ouverture
sur le site MBTP :

www.mutuelle-mbtp.com

⁽²⁾Source : rapport annuel 2019 du Groupe



expert-comptable@mutuelle-mbtp.com



07 62 55 74 25

(1) Chiffres 2019

MBTP SE - Mutuelle affiliée à la FNMF, régie par les dispositions du livre II du Code de la Mutualité et immatriculée sous le n° 390 917 953 dont le siège social est situé 5 rue Jean-Marie Chavant 69369 Lyon cedex 07. MBTP du Nord - Mutuelle affiliée à la FNMF, régie par les dispositions du livre II du Code de la Mutualité et immatriculée sous le n° 783 737 638 dont le siège social est situé Bât. D allée de la marque - BP 30131 - 59443 Wasquehal cedex. Document non contractuel à caractère publicitaire. Juin 2020 - SP20/FCR0242



MBTP

■ GROUPE APICIL